

# 美杉 配食サービスのご案内



ご高齢者や糖尿病・高血圧等治療食が必要な方にお弁当を配達します。

佐藤病院の厨房で衛生管理し調理していますので安心してご利用いただけます。




お弁当は温めてお召し上がりください。

- 献立 栄養バランスを基本とし、季節感や彩りを大切にして、管理栄養士が作成しています。
- 食材 地域の業者さんと協力し、旬の野菜や新鮮な食材を使用しています。
- 調理 美味しいと喜んで頂けるよう、栄養士や調理師・調理員が真心こめて作っています。
- 配達 お弁当を届ける際、利用者さんとのふれあいを大切にし、安否確認をいたします。



朝食の**パンと牛乳**もお届けいたします。  
(夕食の注文をいただいた方で希望者のみ)

利用料金(1食当り)		ひまわり御膳	ふつう食	治療食
基本料金	昼・夕食	 ご飯付き 745円	ご飯付き 800円 ご飯なし 730円	ご飯付き 890円 ご飯なし 805円
	朝食	120円 (夕食弁当といっしょに希望者に翌朝分を配達)		
配達地域		枚方市全域、八幡市 男山・西山・橋本・八幡地域 〃 2Km以内無料 ※八幡市無料地域については裏面参照		
配達加算料金		佐藤病院・男山病院より概ね2Km以上 100円		
配達時間		昼食/10:30~12:45      夕食/16:00~18:45 交通事情により時間通りに配達できない場合もございます。		

美杉配食サービスは、枚方市身体障害者配食サービス事業の業務を受託しています。

お問い合わせ先

 美杉配食サービス

佐藤病院 栄養部 TEL 072-866-7776(直通)

男山病院 栄養部 TEL 075-983-0156(直通)

# お弁当のご紹介

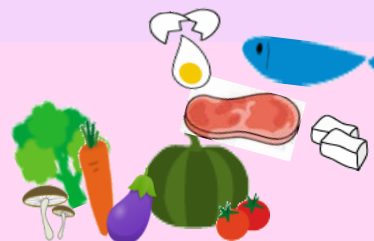
週間献立表にエネルギー・たんぱく質、  
脂質・塩分などの栄養量を記載しています。



ひまわり御膳はご飯と  
おかずが一緒に入った  
お得なセットです。



旬の食材を使った  
和・洋・中華いろいろな  
料理をお届けします。



松花堂弁当・薬膳料理・精進料理を月3回  
カードを添えてご提供します。



## 【八幡市の配達料無料地域】

男山・西山…全域

橋本 …栗ヶ谷、狩尾、堂ヶ原、愛宕山、石ヶ原谷、北浄土ヶ原、興正、塩釜、  
平野山、意足、東浄土ヶ原、糸ヶ上、新石、向山、東刈又、西刈又

八幡 …荒神塚、石不動、馬場山、木樵谷、山本、菖蒲池、三本橋、平田、  
三ノ甲、神原、河原崎、柿ヶ谷、安居塚、長谷、清水井、岸本、長田、  
式部谷、東林、松原、隅田口、山下、広門、女郎花、大芝、砂田、  
山田、武蔵芝、水珀、中ノ山、福祿谷、月夜田  
(南山、沓田、五反田、軸、三反長、植松、久保田、御幸谷)の一部



美杉配食サービス